

SNÍŽOVÁNÍ SPOTŘEBY ENERGIE - ŠKOLSKÝ OBJEKT CHABAŘOVICKÁ
Chabařovická 4/1125, 182 00 Praha 8
k.ú. Kobyličky [730475], č. parc.: st. 2364/2100 ± 0,000 = 294,30

ODPOVĚDNÝ PROJEKTANT

AUTORIZAČNÍ RAZÍTKO:

Ing. Josef Fuk
+420 606643181 sipk-fuk@login.cz

ZPRACOVATEL ČÁSTI DOKUMENTACE

Ing. Milan Matějovic
Čs. armády 370/9
160 00 Praha 6
T.: +420 775640271
email: milan@optimprojekt.cz

OBSAH VÝKRESU

ČÁST DOKUMENTACE

BLOK 9 - VÝPIS VÝPLNÍ OTVORŮ

D.1.1 - Architektonicko-stavební řešení

STUPEŇ PROJEKTU

ČÍSLO VÝKRESU

REVIZE

DPS / Dokumentace pro provedení stavby

AST_501

00

FORMÁT

MĚŘÍTKO

DATUM

-

1:50

02/2016

VYPRACOVAL

KONTROLOVAL

ČÍSLO PARÉ

Ing. Milan Matějovic

Ing. Josef Fuk

GENERÁLNÍ PROJEKTANT

INVESTOR

Le Nut

Le Nut Group s.r.o., Symfonická 1496/9, 15800 Praha 5-Stodůlky
IČ.: 45800162, Ing. Jan Cíha, info@lenut.cz, +420 724 009 638

Servisní středisko pro správu svěřeného
majetku MČ Prahy 8,
U Synagogy 236/2,
180 00 Praha 8

POZNÁMKY:

Součástí dodávky budou veškeré kotevní prvky, ukončovací prvky, napojovací prvky na konstrukci, parotěsné napojení na konstrukci a zatěsnění.

Tloušťka skleněných tabulí zasklení oken bude určena dodavatelem.

Kóty ve schématu představují skladebný rozměr okna bez kotvicích prvků.

Před započítáním výroby je nutno předložit výrobní dokumentaci k odsouhlasení a všechny rozměry nutno ověřit na stavbě!!!

Součástí dodávky oken bude také termoizolační profil (např. Purenit). Profil bude součástí dodávky oken a jeho přesný rozměr bude stanoven po přesném a podrobném zaměření okenních otvorů.

Osazení oken bude provedeno dle ČSN 74 6077.

Certifikovanou montáž oken se zvýšenou odolností proti vloupání mohou vykonávat jen vyškolení pracovníci, kteří jsou oprávněni vydat speciální certifikát.

Detailní návrh kotvení a utěsnění připojovací spáry okenních konstrukcí bude součástí dodavatelské výrobní dokumentace a podléhá odsouhlasení TDI (viz schválení referenčního vzorku).

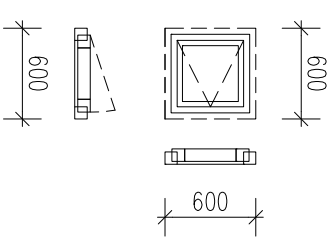
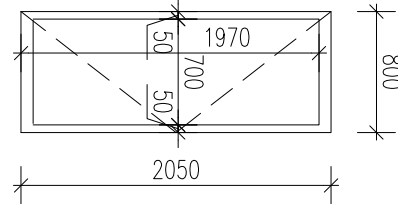
Barva oken - BÍLÁ

Finální barevné odstíny budou určeny investorem a architektem na základě vzorkován - 3 předložené návrhy.

UVEDENÉ TYPY KONKRÉTNÍCH VÝROBKŮ JSOU POVAŽOVÁNY ZA SROVNÁVACÍ STANDARD. DODAVATEL MŮŽE POUŽÍT JINÝ VÝROBEK SE STEJNÝMI NEBO LEPŠÍMI VLASTNOSTMI.

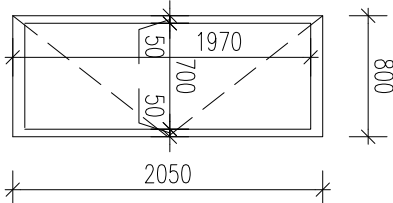
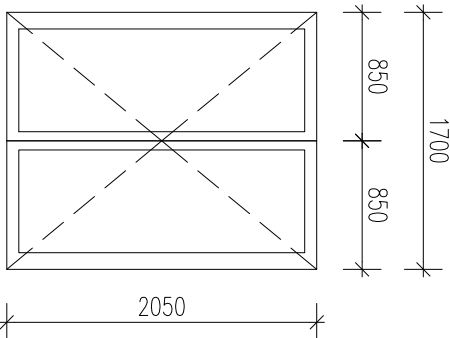
SNIŽOVÁNÍ SPOTŘEBY ENERGIE -
ŠKOLSKÝ OBJEKT CHABAŘOVICKÁ
Chabařovická 4/1125, Praha 8

TABULKY VÝPLNÍ OTVORŮ "O" + "D"

Ž.O	SCHEMA PRVKU ROZMĚR [mm]	POPIS PRVKU			
		POČET PRVKŮ			
		1.NP	2.NP	3.NP	STŘ
9.1		<p>Popis: okno jednokřídlé otevíravé, se systémem mikrokventilace Plastový okenní systém (srovnávací standard Vekra Komfort Evo)</p> <p>Rám: 6-ti komorový se stavební hloubkou 82 mm</p> <p>Zasklení: izolační trojsklo s inertním plynem (argon) a s teplým plastovým rámečkem zasklení čiré, navrženo na střední úrovni ochrany, sklo s jednostrannou bezpečnostní fólií</p> <p>Povrchová úprava: vnější část rámu okna i křídlo včetně doplňků - barva antracit (RAL 7016) vnitřní část rámu okna i křídlo včetně doplňků - barva bílá (RAL 9016)</p> <p>Kování: seřiditelné systémové celobobrové kování s omezovačem sklápění v odstínu titan, přidaná ochrana každého rohu křídla, vlnodný rozeštlup bezpečnostních západek (5-ti bodový zámek), klíčka odjímatelná v odstínu dle barvy rámu okna - barva bílá</p> <p>Doplňky: vnitřní parapet - dřevěný z MDF desky, odstín přírodní dřeva, lakovaný, s nosem (děrovány v místě otopných těles) vnější parapet - lakovaný pozinkovaný plech tl. 0,5 mm s imovašedou barvou RAL 7016 včetně všech kotevnic, spojovacích a ostatních pomocných prvků, barva dle okenních rámu</p> <p>TEPELNÁ PROPUSTNOST: $U_{w,max} = 0,9 \text{ W/m}^2\text{K}$</p> <p>AKUSTICKÝ ÚTLUM: $R_w = 34 \text{ dB}$ (se zasklením 4-16A-4-16A-33,2)</p> <p>POŽÁRNÍ ODOLNOST: -</p> <p>BEZPEČNOSTNÍ OPATŘENÍ: jednostranná bezpečnostní fólie</p> <p>SKLADEBNÝ ROZMĚR: 600 / 600 mm (viz schéma)</p>			
9.2		<p>Popis: dveře plné, jednokřídlé, otevíravé Plastový dveřní systém (srovnávací standard Vekra Komfort Evo)</p> <p>Rám: 6-ti komorový se stavební hloubkou 82 mm</p> <p>Zasklení: -</p> <p>Povrchová úprava: vnější část rámu okna i křídlo včetně doplňků - barva antracit (RAL 7016) vnitřní část rámu okna i křídlo včetně doplňků - barva bílá (RAL 9016)</p> <p>Kování: tříbodová kotevní lišta s háky, klíka - koule, zvenku opatřeno madlem, kování v odstínu titan</p> <p>Zámek: bezpečnostní vložkový zámek - rozvorový</p> <p>Práh: systémový dveřní práh</p> <p>Doplňky: včetně všech kotevnic, spojovacích a ostatních pomocných prvků, barva dle okenních rámu</p> <p>TEPELNÁ PROPUSTNOST: $U_{w,max} = 1,20 \text{ W/m}^2\text{K}$</p> <p>AKUSTICKÝ ÚTLUM: $R_w = 34 \text{ dB}$</p> <p>POŽÁRNÍ ODOLNOST: -</p> <p>BEZPEČNOSTNÍ OPATŘENÍ: -</p> <p>SKLADEBNÝ ROZMĚR: 800 / 2050 mm (viz schéma)</p>			
		1.NP	2.NP	3.NP	STŘ
		1			
		CELKEM: 1 ks			
		<p>POZNÁMKA: Součástí dodávky budou veškeré kotevní prvky, ukončovací prvky, napojovací prvky na konstrukci, parotěsné naplění na konstrukci a zatěsnění. Kotevní prvky budou v provedení žárového pozinkování (min. tl. 230µm), kotvy do zdíva v provedení nerez.</p> <p>UPOZORNĚNÍ!!! PŘED ZAPOČETÍM VÝROBY JE NUTNO PŘEDLOŽIT VÝROBNÍ DOKUMENTACI K ODSOUHLASENÍ. PŘED ZAPOČETÍM VÝROBY JE NUTNO VŠECHNY ROZMĚRY OVĚŘIT NA STAVBĚ!!! KÓTY VE SCHÉMATU PŘEDSTAVUJÍ SKLADEBNÝ ROZMĚR PRVKU.</p>			

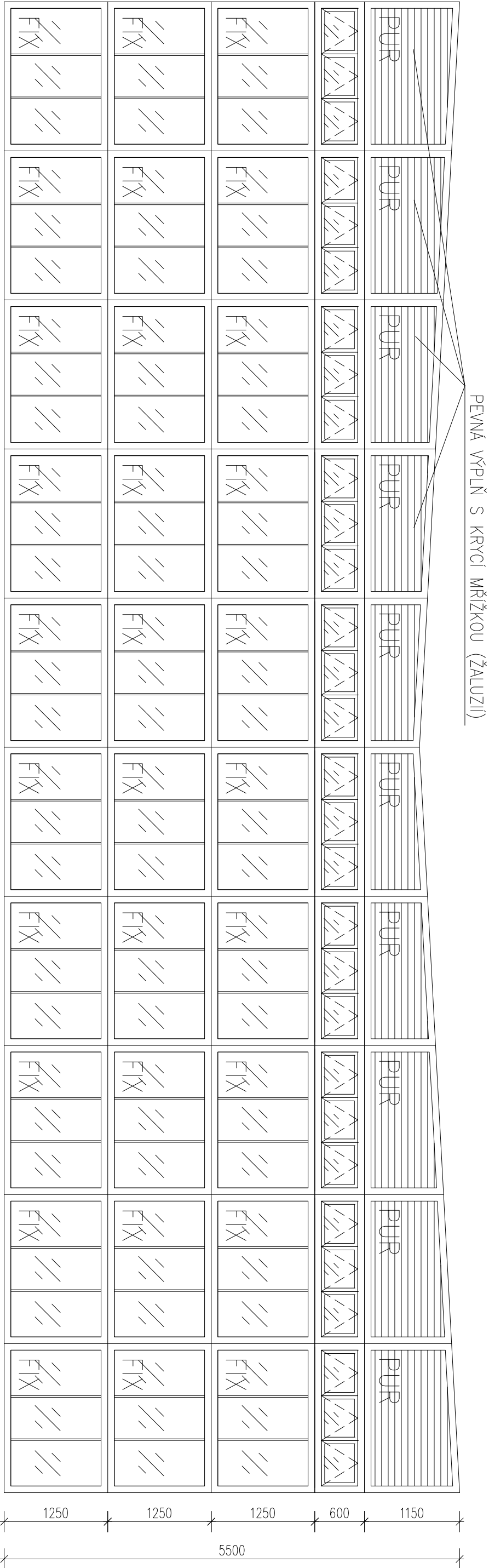
SNIŽOVÁNÍ SPOTŘEBY ENERGIE -
ŠKOLSKÝ OBJEKT CHABAŘOVICKÁ
Chabařovická 4/1125, Praha 8

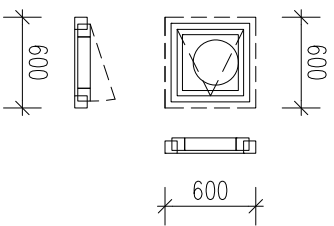
TABULKY VÝPLNÍ OTVORŮ "O" + "D"

OZN.		SCHEMÁ PRVKU ROZMĚR [mm]	POPIS PRVKU	POČET PRVKŮ												
9.3			<p>Popis: dveře plně, jednokřídlé, otevíravé, pravé Plastový dveřní systém (srovnávací standard Vekra Komfort Evo)</p> <p>Rám: 6-ti komorový se stavební hloubkou 82 mm</p> <p>Zasklení: -</p> <p>Povrchová úprava: vnější část rámu okna i křídlo včetně doplňků - barva antracit (RAL 7016) vnitřní část rámu okna i křídlo včetně doplňků - barva bílá (RAL 9010)</p> <p>Kování: tříbodová kotevní lišta s háky, klíka - koule, zvenku opatřeno madlem, kování v odstínu titan</p> <p>Zámek: bezpečnostní vložkový zámek - rozvorový</p> <p>Práh: systémový dveřní práh</p> <p>Doplňky: včetně všech kotevních, spojuvacích a ostatních pomocných prvků, barva dle okenních rámu</p> <p>TEPELNÁ PROPUSTNOST: $U_{w,max} = 1,20 \text{ W/m}^2K$</p> <p>AKUSTICKÝ ÚTLUM: $R_{w,min} = 34 \text{ dB}$</p> <p>POŽÁRNÍ ODOLNOST: -</p> <p>BEZPEČNOSTNÍ OPATŘENÍ: oboustranné bezpečnostní zasklení oken, třída WK2</p> <p>SKLADEBNÝ ROZMĚR: 800 / 2050 mm (viz schéma)</p>	<table><tr><td>1.NP</td><td>2.NP</td><td>3.NP</td><td>STR</td></tr><tr><td>1</td><td></td><td></td><td></td></tr><tr><td colspan="4">CELKEM: 1 ks</td></tr></table> <p>POZNÁMKA: Součástí dodávky budou veškeré kotevní prvky, ukončovací prvky, napojovací prvky na konstrukci, parotěsné napojení na konstrukci a zaizolování. Kotevní prvky budou v provedení žárového pozinkování (min. tl. 230µm), kotvy do zdiva v provedení nerez.</p> <p>UPOZORNĚNÍ!!! PŘED ZAPOČETÍM VÝROBY JE NUTNO PŘEDLOŽIT VÝROBNÍ DOKUMENTACI K ODSOUHLASENÍ. PŘED ZAPOČETÍM VÝROBY JE NUTNO VŠECHNY ROZMĚRY OVĚŘIT NA STAVBĚ!!! KÓTY VE SCHÉMATU PŘEDSTAVUJÍ SKLADEBNÝ ROZMĚR PRVKU.</p>	1.NP	2.NP	3.NP	STR	1				CELKEM: 1 ks			
1.NP	2.NP	3.NP	STR													
1																
CELKEM: 1 ks																
9.4			<p>Popis: dveře plně, dvoukřídlé, otevíravé Plastový dveřní systém (srovnávací standard Vekra Komfort Evo)</p> <p>Rám: 6-ti komorový se stavební hloubkou 82 mm</p> <p>Zasklení: -</p> <p>Povrchová úprava: vnější část rámu okna i křídlo včetně doplňků - barva antracit (RAL 7016) vnitřní část rámu okna i křídlo včetně doplňků - barva bílá (RAL 9010)</p> <p>Kování: tříbodová kotevní lišta s háky, klíka - koule, zvenku opatřeno madlem, kování v odstínu titan</p> <p>Zámek: bezpečnostní vložkový zámek - rozvorový</p> <p>Práh: systémový dveřní práh</p> <p>Doplňky: včetně všech kotevních, spojuvacích a ostatních pomocných prvků, barva dle okenních rámu</p> <p>TEPELNÁ PROPUSTNOST: $U_{w,max} = 1,20 \text{ W/m}^2K$</p> <p>AKUSTICKÝ ÚTLUM: $R_{w,min} = 34 \text{ dB}$</p> <p>POŽÁRNÍ ODOLNOST: -</p> <p>BEZPEČNOSTNÍ OPATŘENÍ: oboustranné bezpečnostní zasklení oken, třída WK2</p> <p>SKLADEBNÝ ROZMĚR: 1700 / 2050 mm (viz schéma)</p>	<table><tr><td>1.NP</td><td>2.NP</td><td>3.NP</td><td>STR</td></tr><tr><td>1</td><td></td><td></td><td></td></tr><tr><td colspan="4">CELKEM: 1 ks</td></tr></table> <p>POZNÁMKA: Součástí dodávky budou veškeré kotevní prvky, ukončovací prvky, napojovací prvky na konstrukci, parotěsné napojení na konstrukci a zaizolování. Kotevní prvky budou v provedení žárového pozinkování (min. tl. 230µm), kotvy do zdiva v provedení nerez.</p> <p>UPOZORNĚNÍ!!! PŘED ZAPOČETÍM VÝROBY JE NUTNO PŘEDLOŽIT VÝROBNÍ DOKUMENTACI K ODSOUHLASENÍ. PŘED ZAPOČETÍM VÝROBY JE NUTNO VŠECHNY ROZMĚRY OVĚŘIT NA STAVBĚ!!! KÓTY VE SCHÉMATU PŘEDSTAVUJÍ SKLADEBNÝ ROZMĚR PRVKU.</p>	1.NP	2.NP	3.NP	STR	1				CELKEM: 1 ks			
1.NP	2.NP	3.NP	STR													
1																
CELKEM: 1 ks																

OZN.		SCHEMA PRVKU ROZMĚR [mm]		POPIS PRVKU				POČET PRVKŮ							
9.7				Popis:				1.NP		2.NP		3.NP		STR	
				Pevná okenní sestava Hliníkový okenní systém				6							
				Rám:											
				Zasklení:											
				Povrchová úprava:											
				Kování:				POZNÁMKA:		Součástí dodávky budou veškeré kotevní prvky, ukončovací prvky, napojovací prvky na konstrukci, parolísne napojení na konstrukci a zašlštění. Kotvící prvky budou v provedení žárového pozinkování (min. tl. 230µm), kotvy do zdíva v provedení nerez.					
				Doplňky:				UPOZORNĚNÍ!!!		PŘED ZAPOČETÍM VÝROBY JE NUTNO PŘEDLOŽIT VÝROBNÍ DOKUMENTACI K ODSOUHLASENÍ.					
				TEPELNÁ PROPUSTNOST:				PŘED ZAPOČETÍM VÝROBY JE NUTNO VŠECHNY ROZMĚRY OVEŘIT NA STAVBĚ!!!		KÓTY VE SCHÉMATU PŘEDSTAVUJÍ SKLADEBNÝ ROZMĚR PRVKU.					
				AKUSTICKÝ ÚTLUM:											
				POŽÁRNÍ ODOLNOST:											
				BEZPEČNOSTNÍ OPATŘENÍ:											
				SKLADEBNÝ ROZMĚR:											

Ž.Č.Č.	SCHEMA PRVKU ROZMĚR [mm]		POPIS PRVKU				POČET PRVKŮ			
							1.NP	2.NP	3.NP	STŘ
9.8	Popis:		Pevná okenní sestava se sklápěcím nadsvětlíkem (světlík se systémem mikroventilace) Hliníkový okenní systém.				CELKEM: 2 ks			
	Rám:		3 komorový rám se stavební hloubkou 77 mm							
	Zasklení:		izolační trojsklo s inertním plynem (argon) a s teplým plastovým rámečkem, $U_g = 0,5 \text{ W/m}^2\text{K}$ zasklení čtířé, navrženo na střední úrovni ochrany, sklo s jednostrannou bezpečnostní fólií							
	Povrchová úprava:		vnější část rámu okna i křídlo včetně doplňků - barva antracit (RAL 7016) vnitřní část rámu okna i křídlo včetně doplňků - barva bílá (RAL 9016) ve vrchní části PVC vyplň s pohledovou mřížkou, vyplň $U_{w,max} = 0,9 \text{ W/m}^2\text{K}$							
	Kování:		seřiditelné systémové celobodové kování s omezovačem sklápění v odstínu titan, přidána ochrana každého rohu křídla vhodný rozsah bezpečnostních západek (5-ti bodový zámek), klíčka v odstínu rámu okna, motorické ovládání, případně ovládání pákové							
	Doplňky:		včetně všech kotveních, spojovacích a ostatních pomocných prvků, barva dle okenních rámu součástí oken budou vnitřní horizontální žaluzie s normlím nosičem, ovládané řetízken, AL lamely šíře 16 mm sklopná část okna bude ovládána pomocí pákového ovládání umístěného max. 1,8 m vysoko od podlahy							
	TEPELNÁ PROPUSTNOST:		$U_{w,max} = 0,9 \text{ W/m}^2\text{K}$							
	AKUSTICKÝ ÚTLUM:		$R_{w,min} = 34 \text{ dB}$ (se zasklením 4-16A-4-16A-3S.2)							
	POŽÁRNÍ ODOLNOST:		-							
	BEZPEČNOSTNÍ OPATŘENÍ:		Jednostranná bezpečnostní fólie							
SKLADEBNÝ ROZMĚR:		18000 / 5500 mm (viz schéma)								
							POZNÁMKA: Součástí dodávky budou veškeré kotěvní prvky, ukončovací prvky, napojovací prvky na konstrukci, parotěsné napojení na konstrukci a zašnění. Kotvící prvky budou v provedení žárového pozinkování (min. tl. 230µm), kotvy do zdíva v provedení netez.			
							UPOZORNĚNÍ!!! PŘED ZAPOČETÍM VÝROBY JE NUTNO PŘEDLOŽIT VÝROBNÍ DOKUMENTACI K ODSOUHLASENÍ. PŘED ZAPOČETÍM VÝROBY JE NUTNO VŠECHNY ROZMĚRY OVĚŘIT NA STAVBĚ!!! KOTY VE SCHEMÁTU PŘEDSTAVUJÍ SKLADEBNÝ ROZMĚR PRVKU.			



Ž. NO	SCHEMA PRVKU ROZMĚR [mm]	POPIS PRVKU	POČET PRVKŮ			
			1.NP	2.NP	3.NP	STR
9.9		Popis: okno jednokřídlé otevíravé, se systémem mikrověntilace a integrovanou větrací mřížkou <u>Plastový okenní systém</u> (srovnávací standard Vekra Komfort Evo)	1			
		Rám: 6-ti komorový se stavební hloubkou 82 mm Zasklení: izolační trojsklo s inertním plynem (argon) a s teplým plastovým rámečkem zasklení čiré, navrženo na střední úrovně ochrany, sklo s jednostrannou bezpečnostní fólií Povrchová úprava: vnější část rámu okna i křídlo včetně doplňků - barva antracit (RAL 7016) vnitřní část rámu okna i křídlo včetně doplňků - barva bílá (RAL 9016) Kování: seřizitelné systémové celobvodové kování s omezovačem sklápění v odstínu titan, přidaná ochrana každého rohu křídla, vřodný rozestup bezpečnostních západek (5-ti body zámek), klíčka odjímatelná v odstínu dle barvy rámu okna - barva bílá Doplňky: vnitřní parapet - dřevěný z MDF desky, odstín přírodní dřeva, lakovaný, s nosem (děrovány v místě otopných těles) vnější parapet - lakovaný pozinkovaný plech tl. 0,5 mm s tmavošedou barvou RAL 7021 (aíl. 7016) včetně všech kotveníh, spojovacích a ostatních pomocných prvků, barva dle okenních rámu TEPELNÁ PROPUSTNOST: $U_{w,max} = 0,9 \text{ W/m}^2\text{K}$ AKUSTICKÝ ÚTLUM: $R_{w,min} = 34 \text{ dB}$ (se zasklením 4-16Ar-4-16Ar-33,2) POŽÁRNÍ ODOLNOST: - BEZPEČNOSTNÍ OPATŘENÍ: jednostranná bezpečnostní fólie SKLADEBNÝ ROZMĚR: 600 / 600 mm (viz schéma)	POZNÁMKA: Součástí dodávky budou veškeré kotvení prvky, ukončovací prvky, napojovací prvky na konstrukci, parolésné napojení na konstrukci a zatěsnění. Kotvící prvky budou v provedení žárového pozinkování (min. tl. 230µm), kolvy do zdíva v provedení nerez. UPOZORNĚNÍ!!! PŘED ZAPOČETÍM VÝROBY JE NUTNO PŘEDLOŽIT VÝROBNÍ DOKUMENTACI K ODSOUHLASENÍ. PŘED ZAPOČETÍM VÝROBY JE NUTNO VŠECHNY ROZMĚRY OVEŘIT NA STAVBĚ!!! KÓTY VE SCHÉMATU PŘEDSTAVUJÍ SKLADEBNÝ ROZMĚR PRVKU.			